



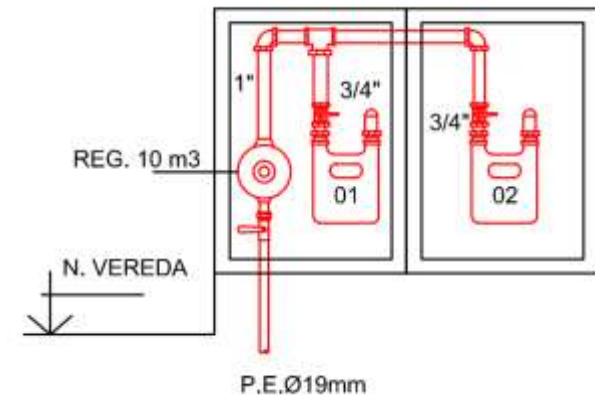
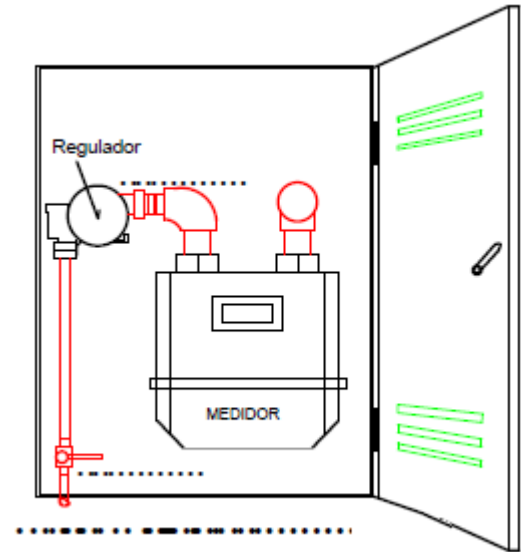
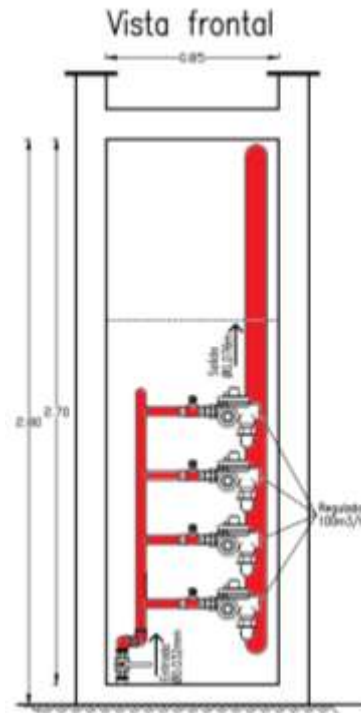
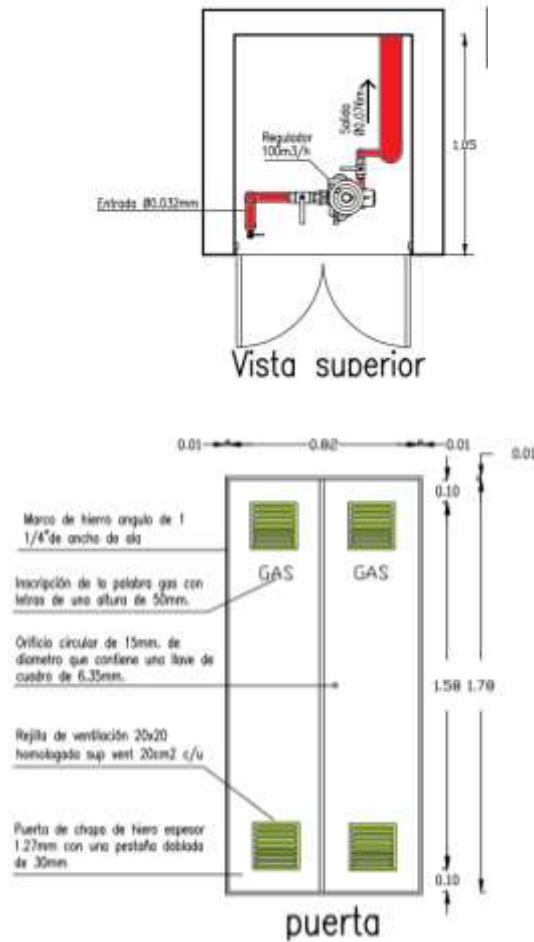
Planos

*instalaciones
de gas natural*

Como debe realizarse un plano

- ✓ Escala 1:100
- ✓ Dibujar todas las plantas de la vivienda.
- ✓ Indicar los ambientes (dormitorio, cocina, etc)
- ✓ Utilizar colores según corresponda:
 - ✓ **Verde** (ventilaciones)
 - ✓ **Rojo** (cañería en general)
 - ✓ **Negro** (artefactos, aberturas, paredes, texto, etc.).
- ✓ Indicar recorrido de cañería (embutido, engrampado, etc.)
- ✓ Declarar diámetro de cañería y llaves de paso.
- ✓ Indicar consumo y tipo de artefacto (ej. calefactor **IR**).
- ✓ Indicar dimensiones de las ventilaciones.
- ✓ Identificar con **Verde** las aberturas permanentes

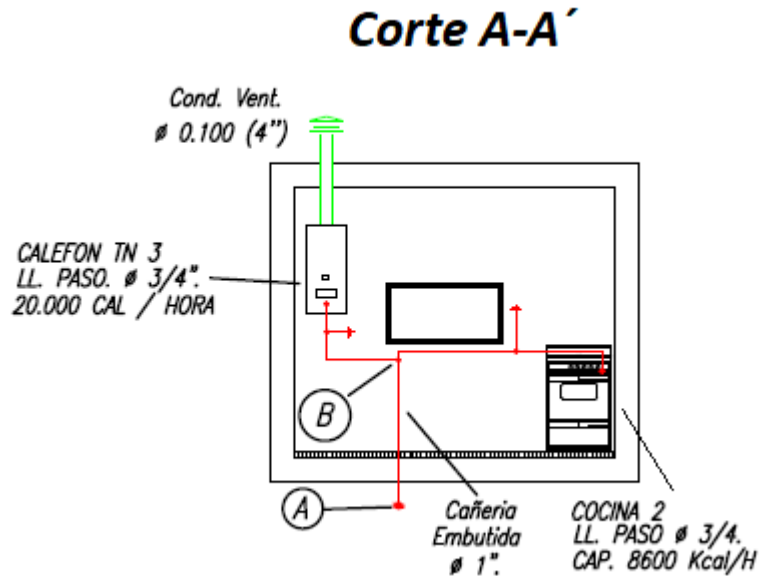
Esquema de Regulación - Medición



Que no debe faltar en un plano

Cortes relevantes indicando:

- ✓ Recorrido de Cañería
- ✓ Ubicación de llaves de paso
- ✓ Conductos de Ventilación



Listado de materiales utilizados:

<i>Listado de materiales instalados</i>		
TIPO	MARCA	MATRICULA
<i>Cañería</i>	<i>XXXXXXXXXX</i>	<i>000/000</i>
<i>Llave de paso</i>	<i>XXXXXXXXXX</i>	<i>000/000</i>
<i>Accesorios</i>	<i>XXXXXXXXXX</i>	<i>000/000</i>
<i>Rejilla de V.</i>	<i>XXXXXXXXXX</i>	<i>000/000</i>
<i>Flexible</i>	<i>XXXXXXXXXX</i>	<i>000/000</i>
<i>Regulador</i>	<i>XXXXXXXXXX</i>	<i>000/000</i>

Tabla de Cálculo

Cálculo del diámetro de cañería

Tramos	Longitudes			Consumo del Tramo	Diametros ϕ "	ϕ "Diametros Adoptados
	Real	Equivalente	Definitiva			
CALEFACT. TBH 1-A	16 M.	9.42 M.	25.42 M.	0.32	1/2"	1/2"
COCINA 2 - B	11 M.	9.24 M.	20.24 M.	0.92	1/2"	3/4"
CALEFON 3 - B	9.70 M.	10.75 M.	20.45 M.	2,15	3/4"	3/4"
B - A	9.70 M.	10.75 M.	20.45 M.	3,07	1"	1"
A - MEDIDOR	16 M.	9.42 M.	25.42 M.	3,39	1"	1"

CALCULO DE MONTANTE

TRAMO	LONGITUD (m)	CANTIDAD DE MEDIDORES	DIAMETRO CALCULO	DIAMETRO ADOPTADO
7D-1	45.88	1	0.025	0.025
7C-1	45.33	1	0.025	0.025
1-2	45.88	2	0.025	0.076
7B-2	44.78	1	0.025	0.025
2-3	45.88	3	0.032	0.076
7A-3	44.23	1	0.025	0.025
3-4	45.88	4	0.032	0.076
6D-4	43.13	1	0.025	0.025
4-5	45.88	5	0.032	0.076
6C-5	42.58	1	0.025	0.025
5-6	45.88	6	0.038	0.076
6B-6	42.03	1	0.025	0.025
6-7	45.88	7	0.038	0.076
6A-7	41.48	1	0.025	0.025
7-8	45.88	8	0.038	0.076
5D-8	40.38	1	0.025	0.025
8-9	45.88	9	0.051	0.076
5C-9	39.83	1	0.025	0.025
9-10	45.88	10	0.051	0.076
5B-10	39.28	1	0.025	0.025
10-11	45.88	11	0.051	0.076
5A-11	38.73	1	0.025	0.025
11-12	45.88	12	0.051	0.076
4D-12	37.63	1	0.025	0.025
12-13	45.88	13	0.051	0.076
4C-13	37.08	1	0.025	0.025



**Gracias por
su atención**

